

Les gestes de Léo et Léa sont en fait les gestes de la méthode Borel-Maissonny adaptés par les auteurs de Léo et Léa.

Ne trouvant pas de photographies correctes des gestes de Borel-Maissonny, j'ai essayé de tous les redessiner.

Certains sons sont représentés de manières différentes selon les méthodes de lectures qui ont adopté ces gestes (Léo et Léa entre autres).

Les 4 dernières images sont des représentations différentes des sons qui m'ont été demandées par des collègues et que j'ai donc rajoutées au fichier.

En imprimant ce document sur du bristol A4, on obtient des affichettes au format A5 visibles pour les élèves.

J'ai placé les lettres correspondant aux sons au bas des affichettes pour pouvoir les enlever si besoin.

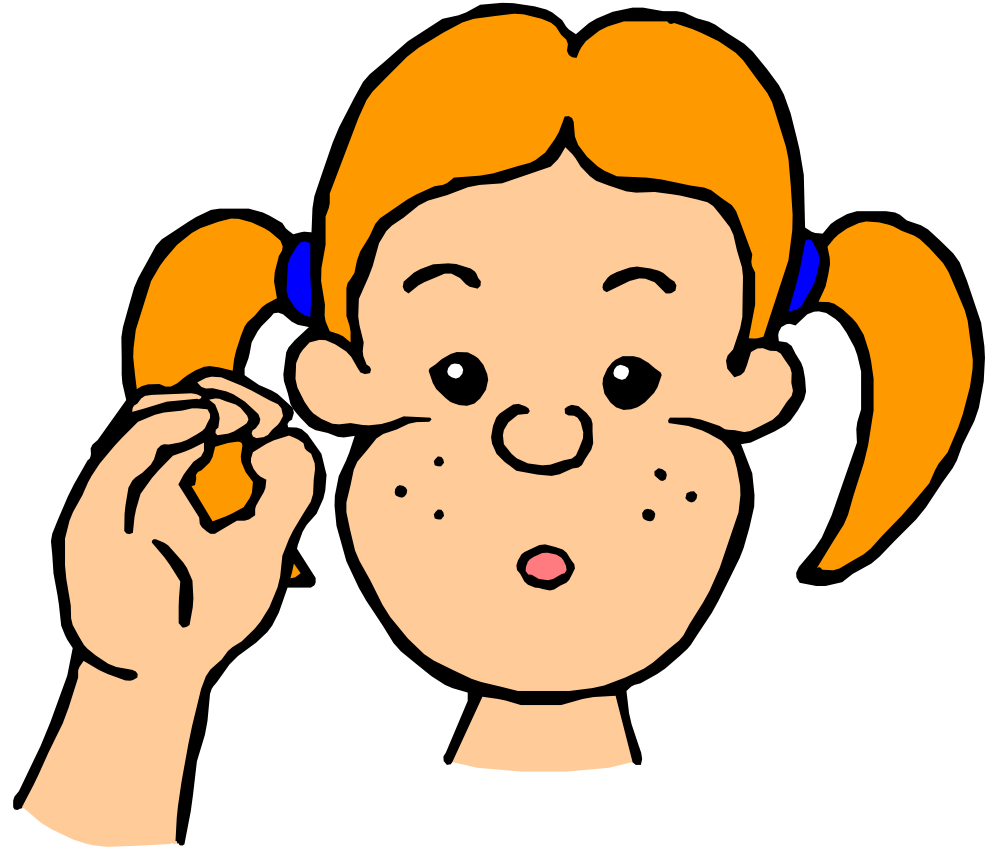
Peut-être que ce fichier intéressera d'autres enseignants, qui sait ?

Vous trouverez aussi sur mon site une archive contenant tous les gestes au format wmf (clipart) qui peut vous être utile pour insérer les images dans vos documents.

<http://lecartablededudule.pagesperso-orange.fr>



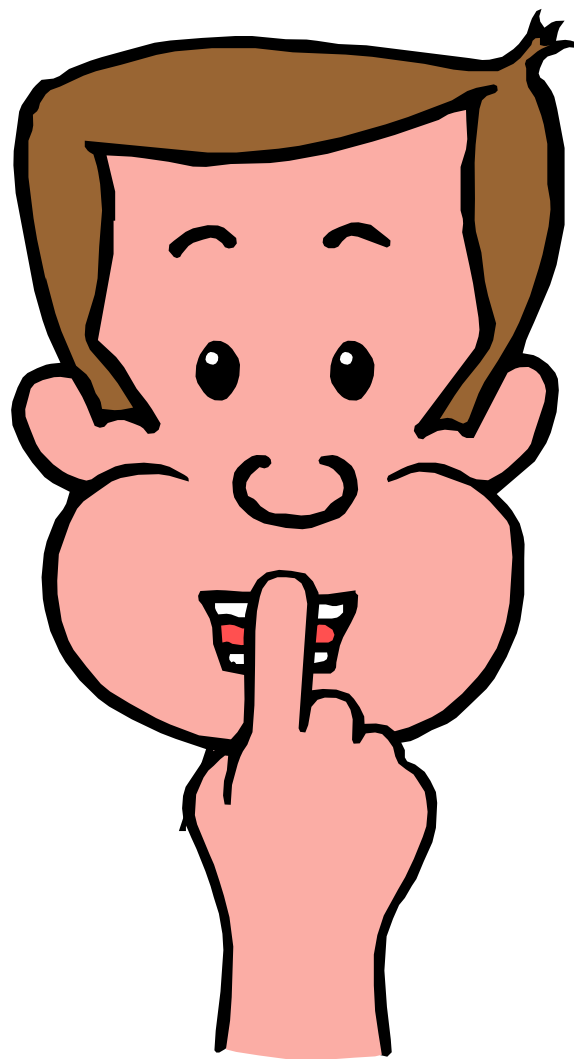
a



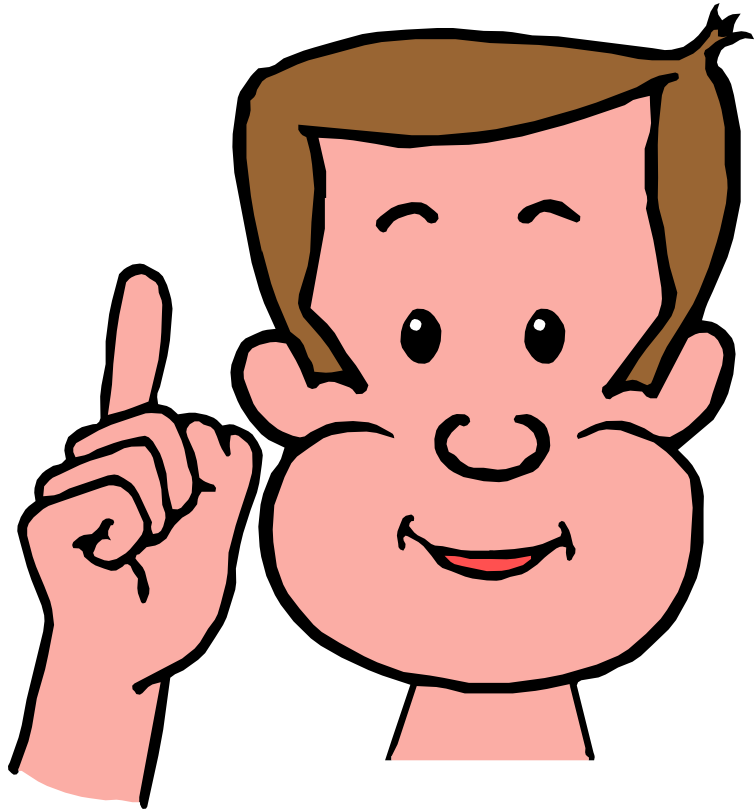
o



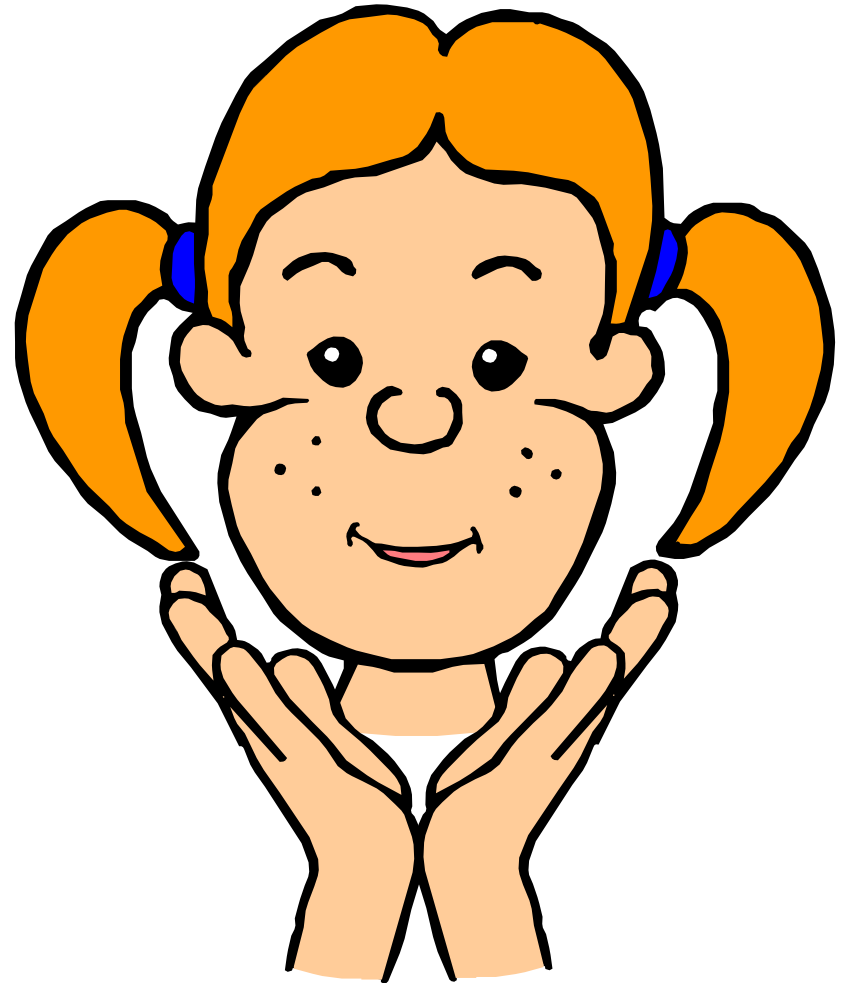
é



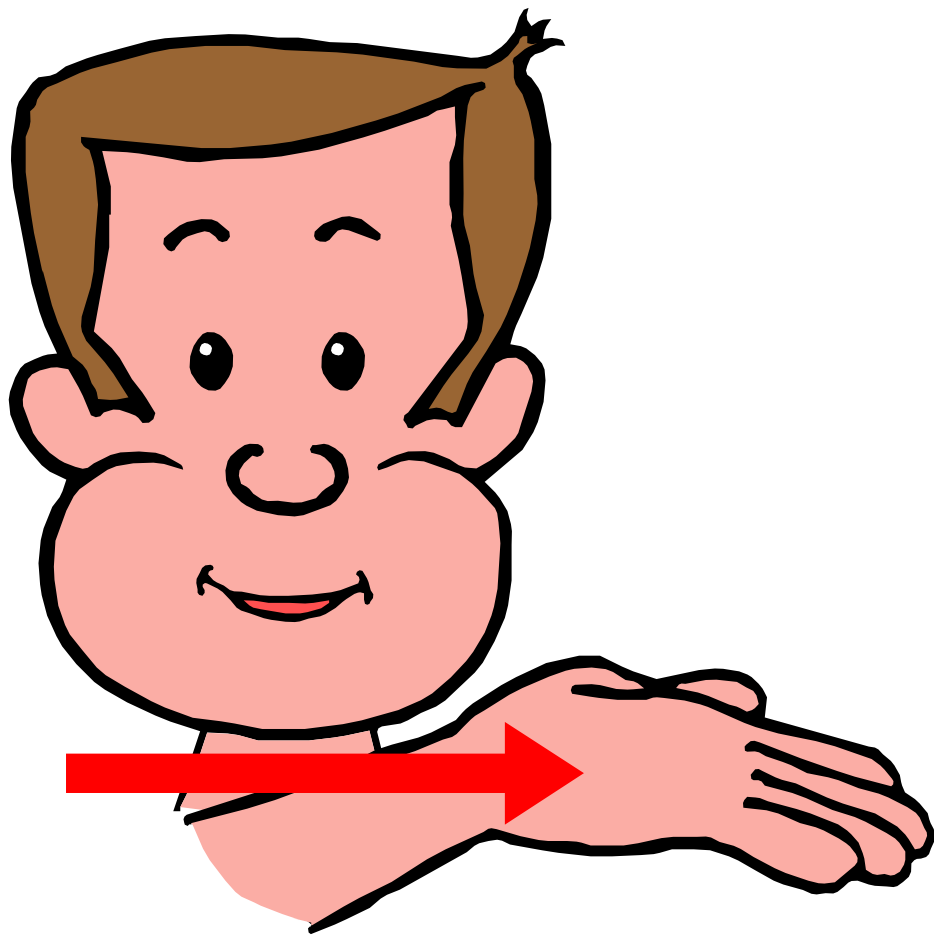
l



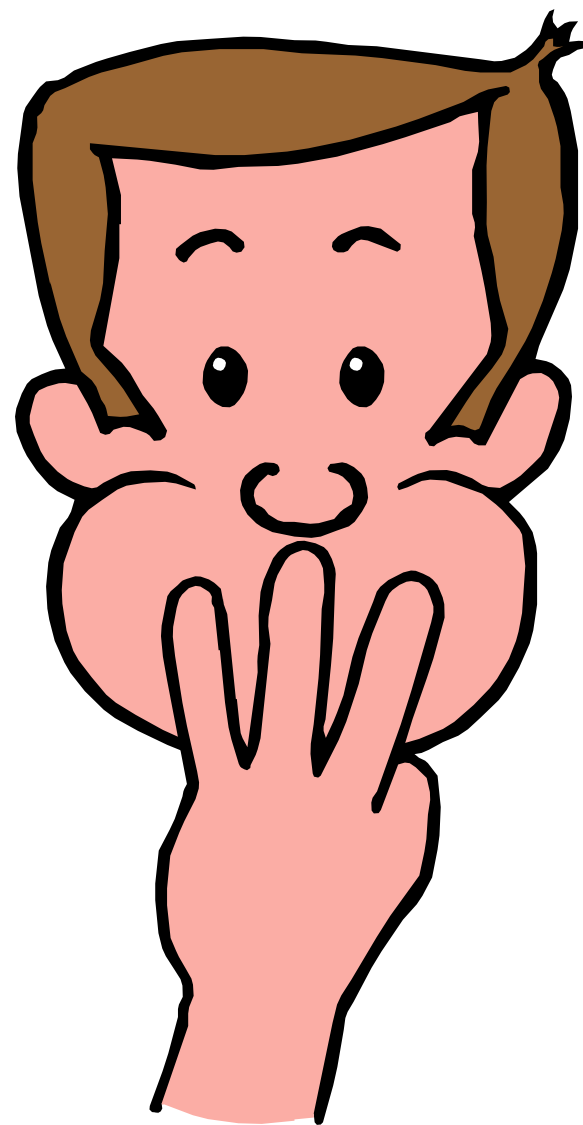
i



v



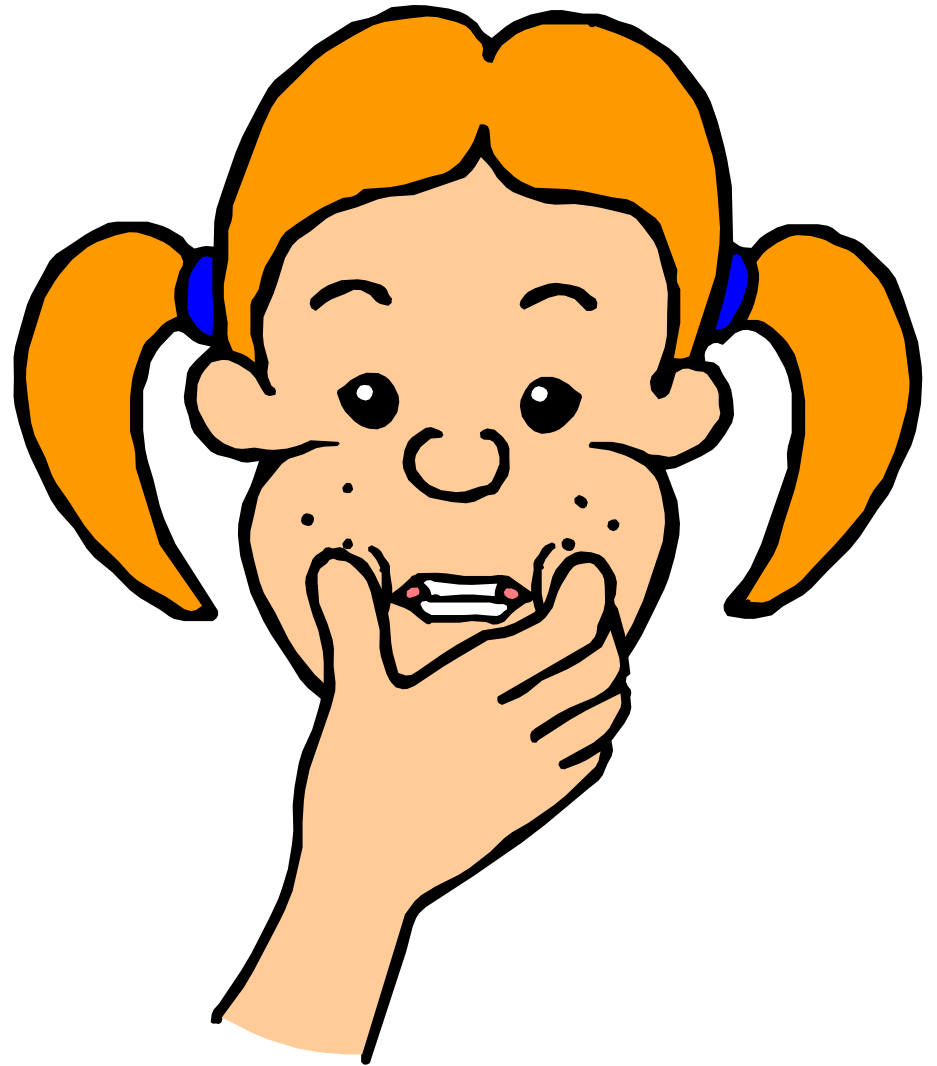
f



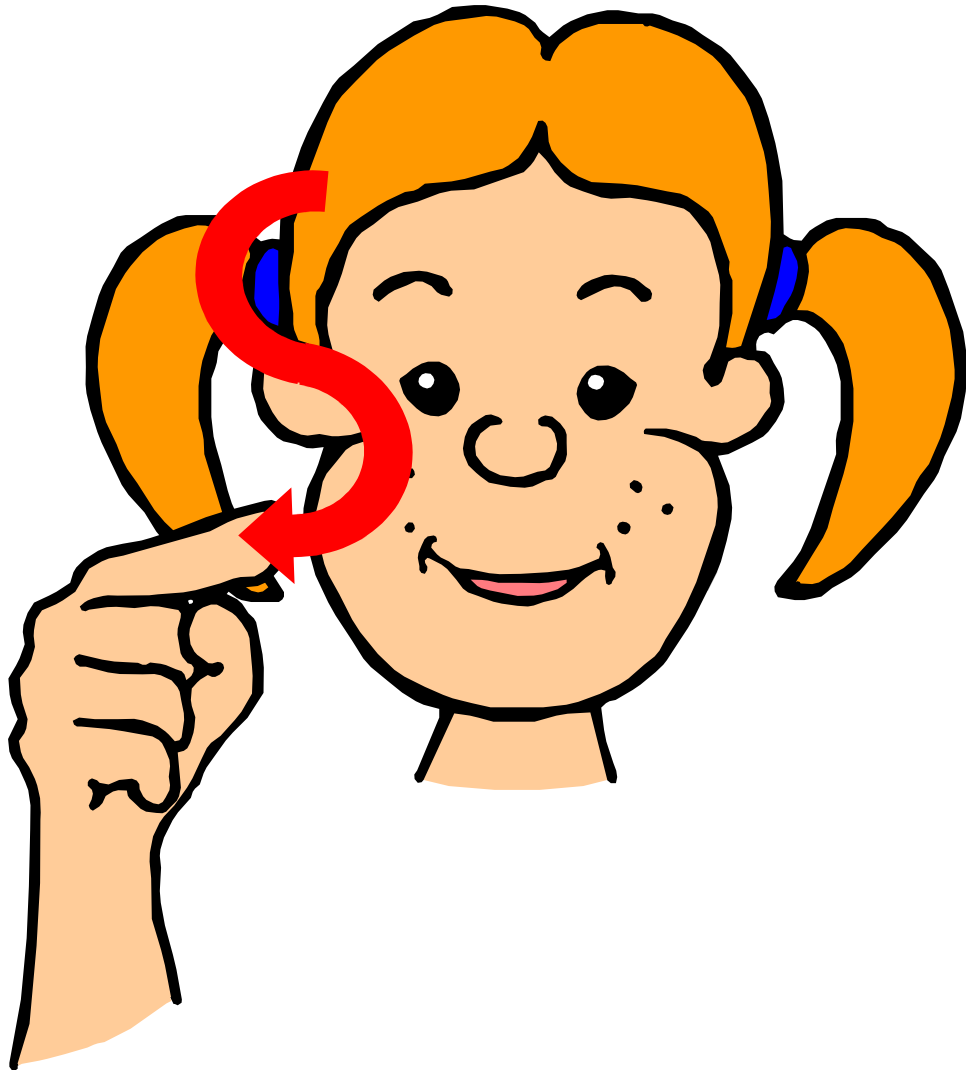
m



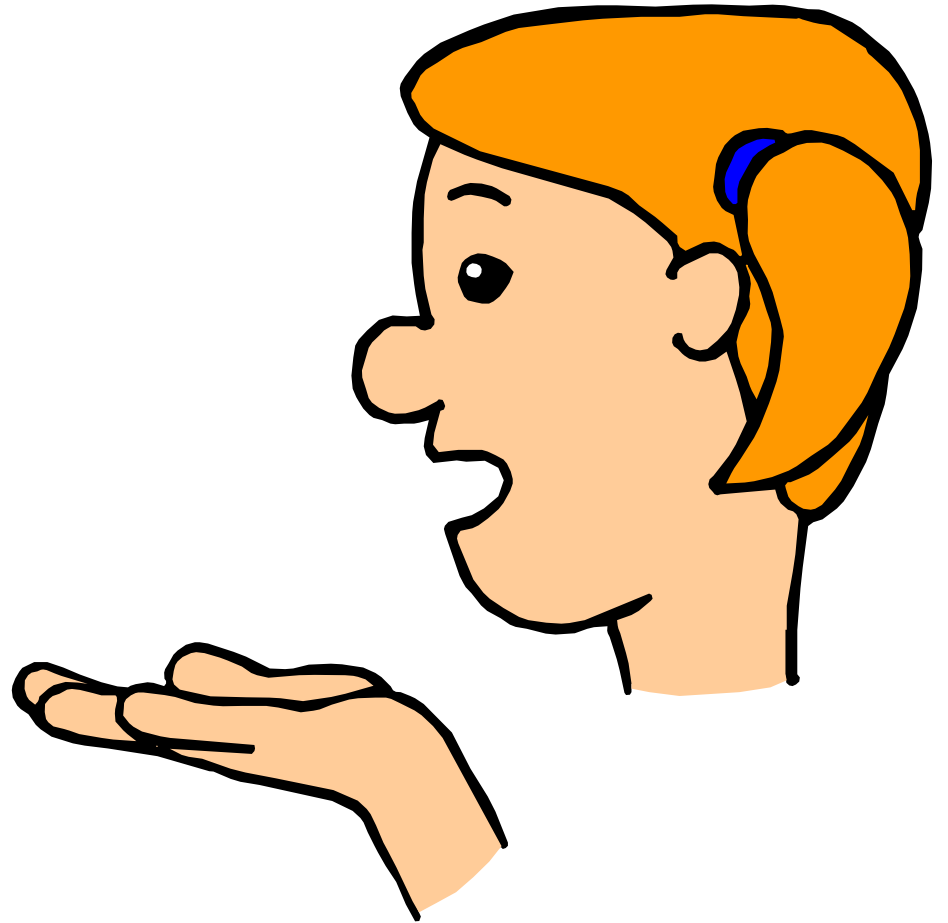
u



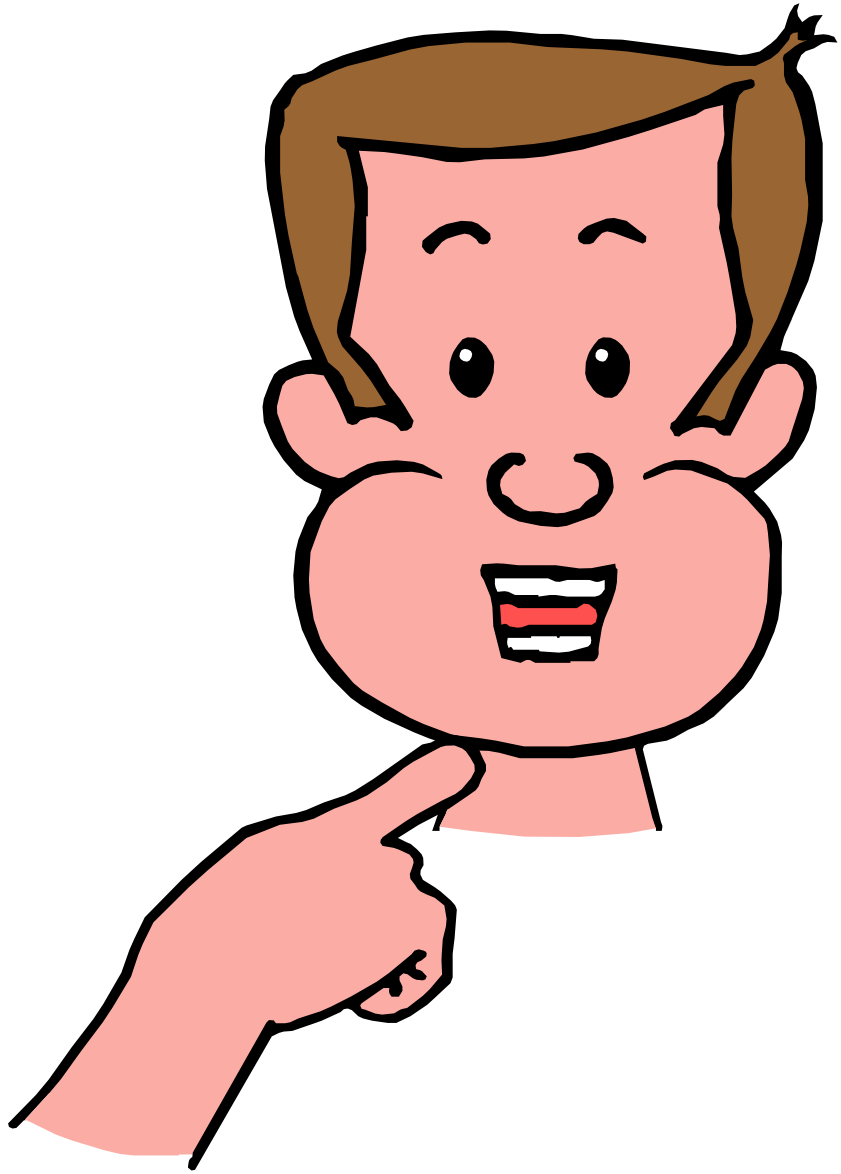
ch



s



e



r

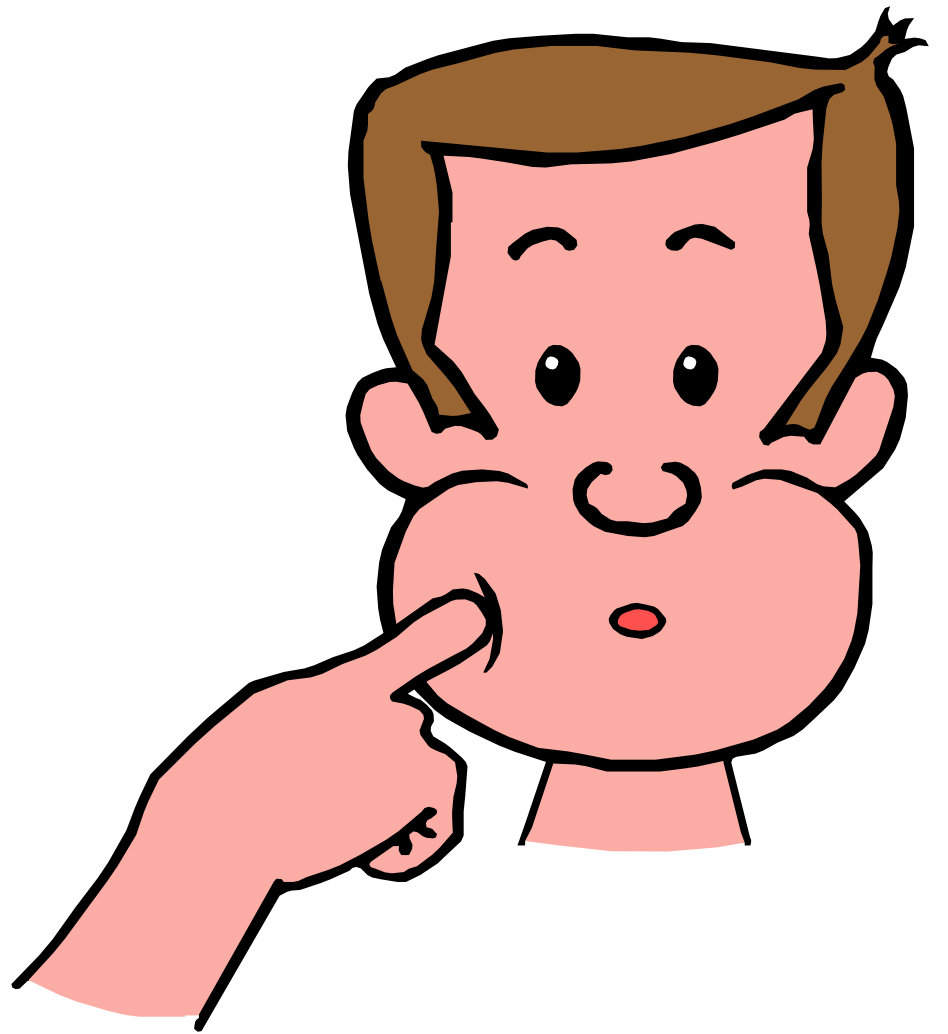


p

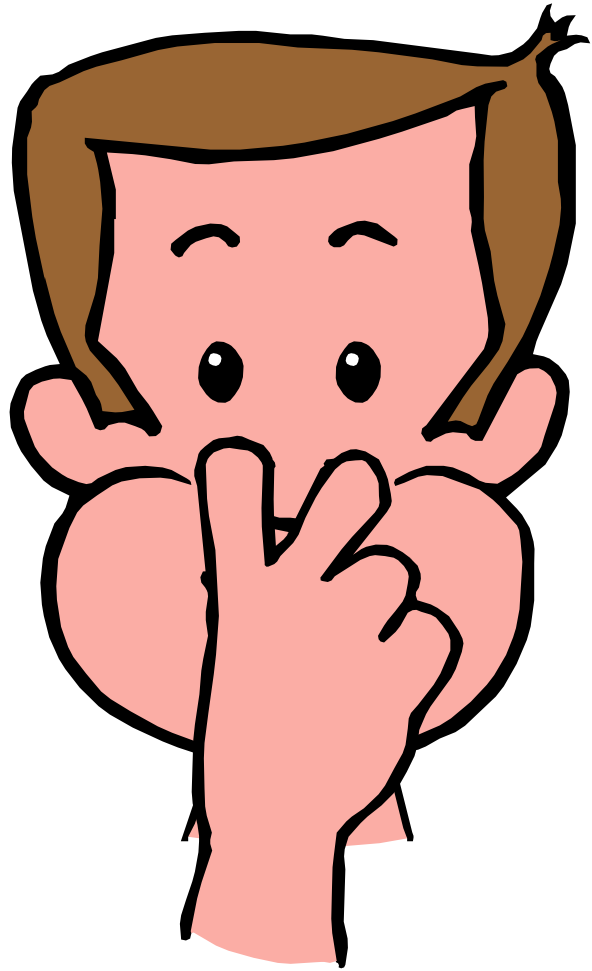




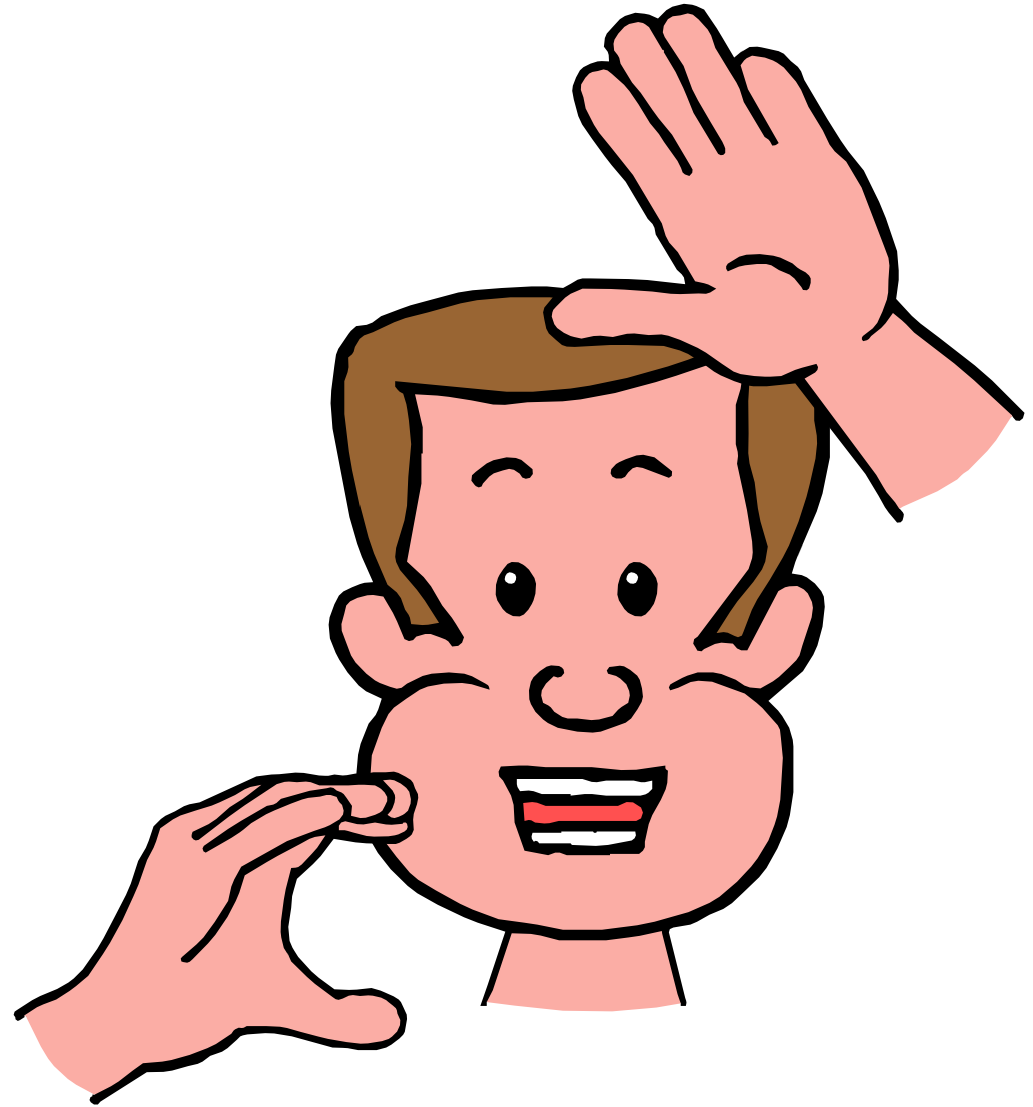
d



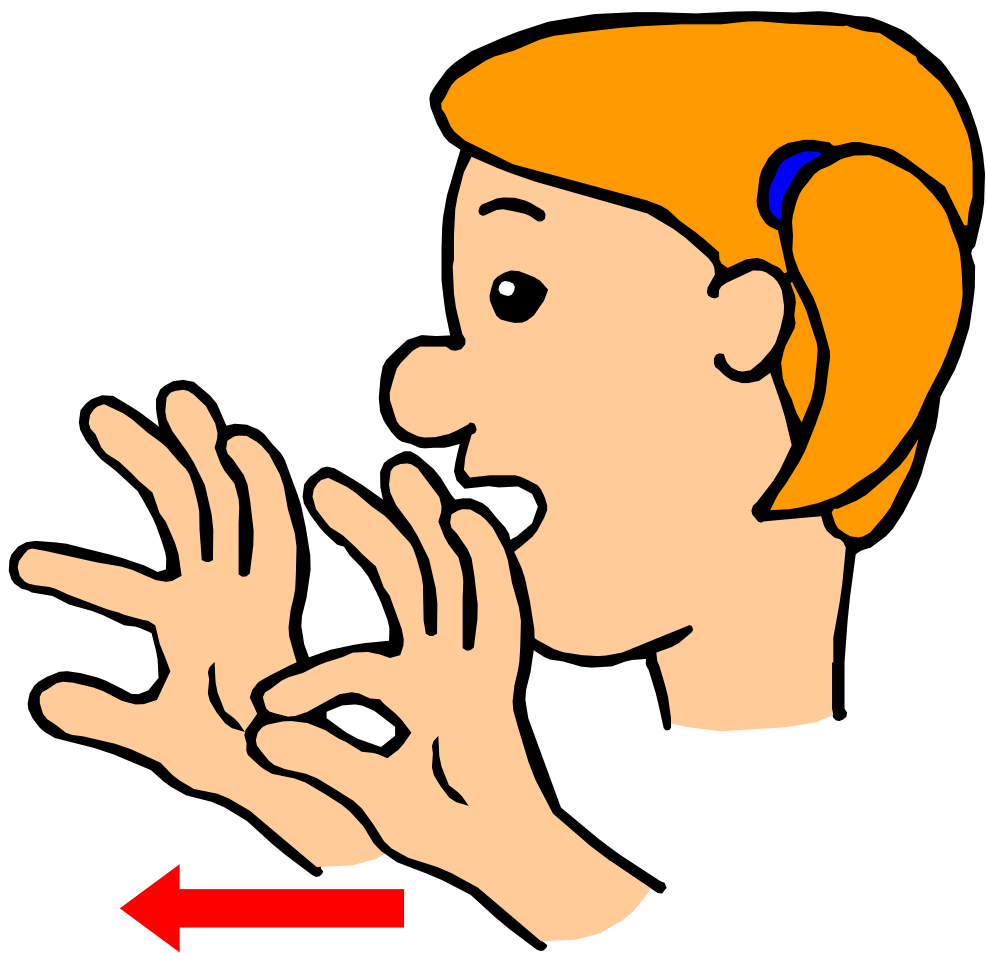
j



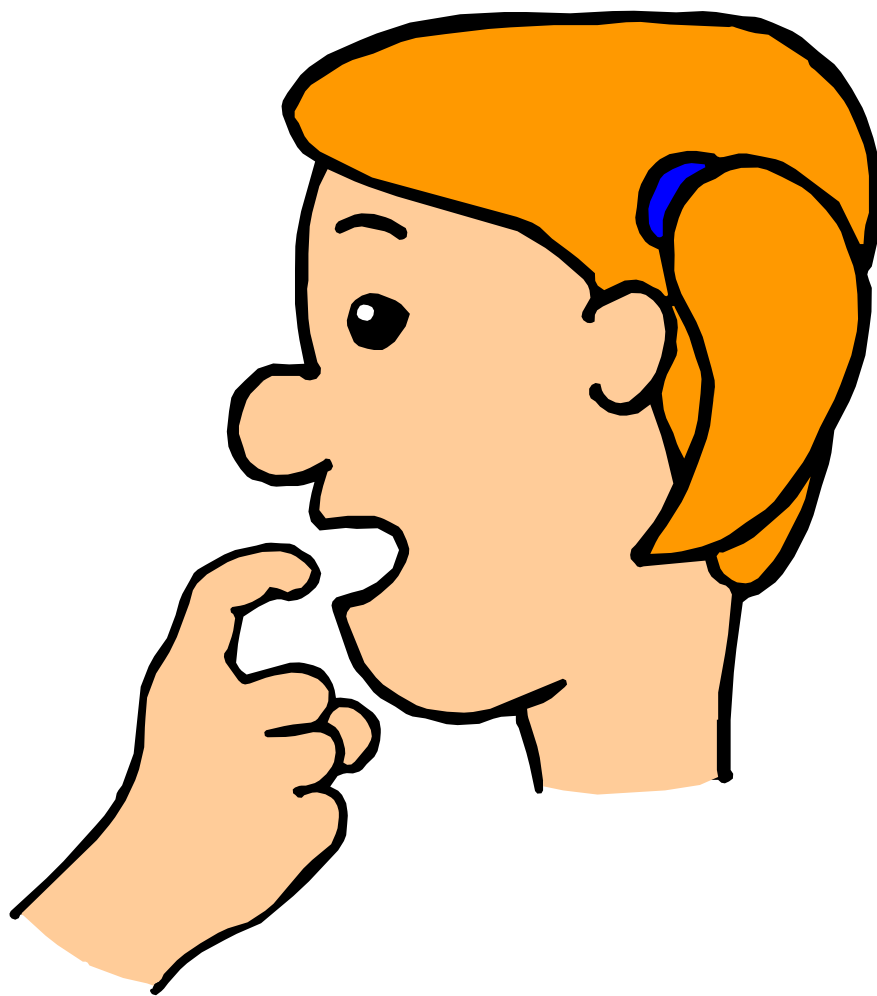
n



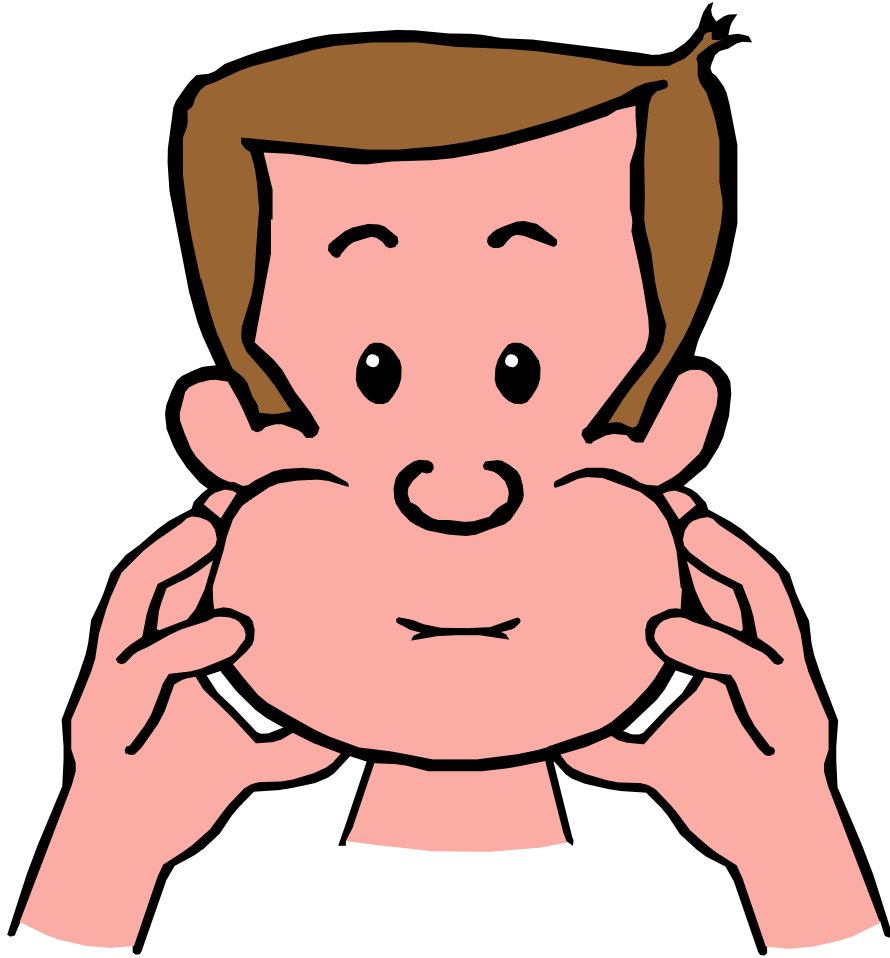
è



t



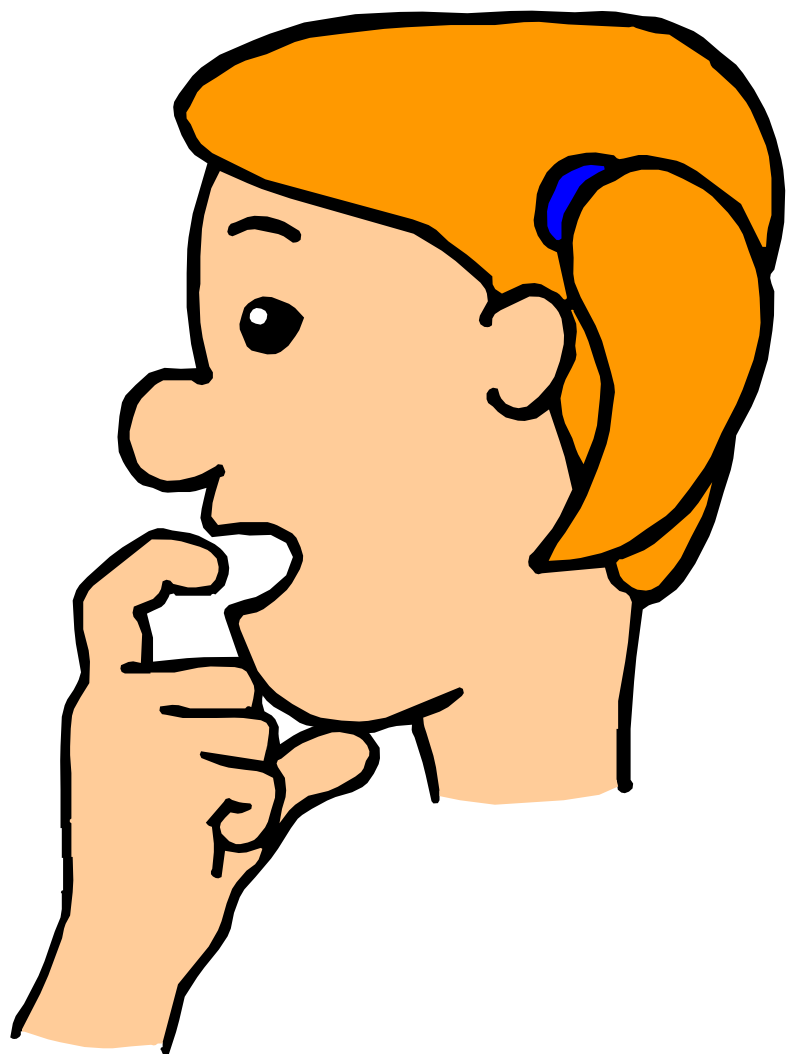
c



b



z

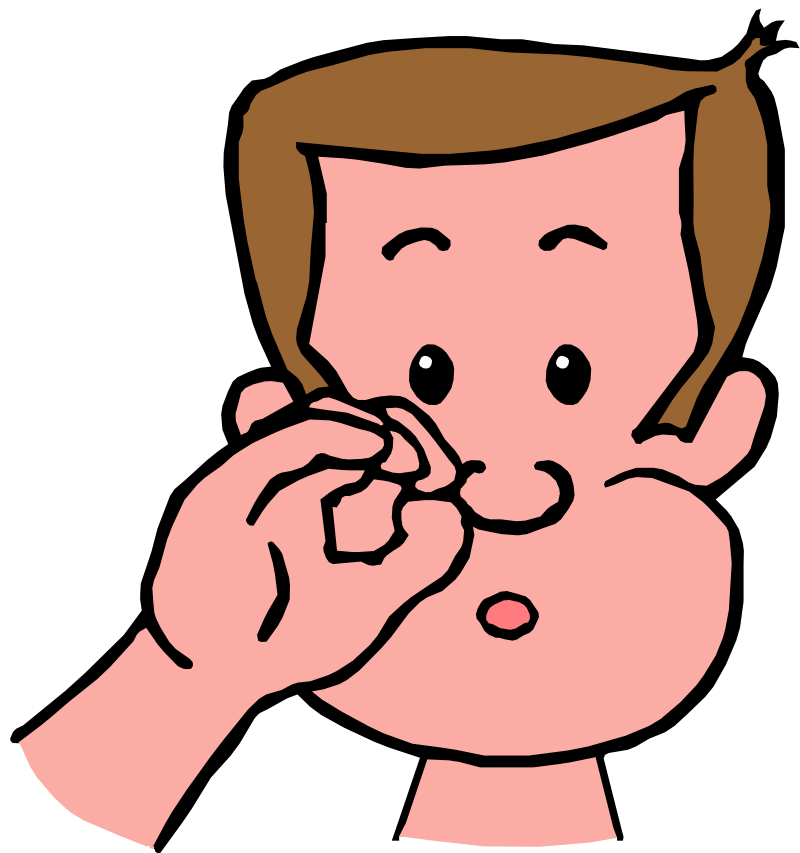


g



an

en



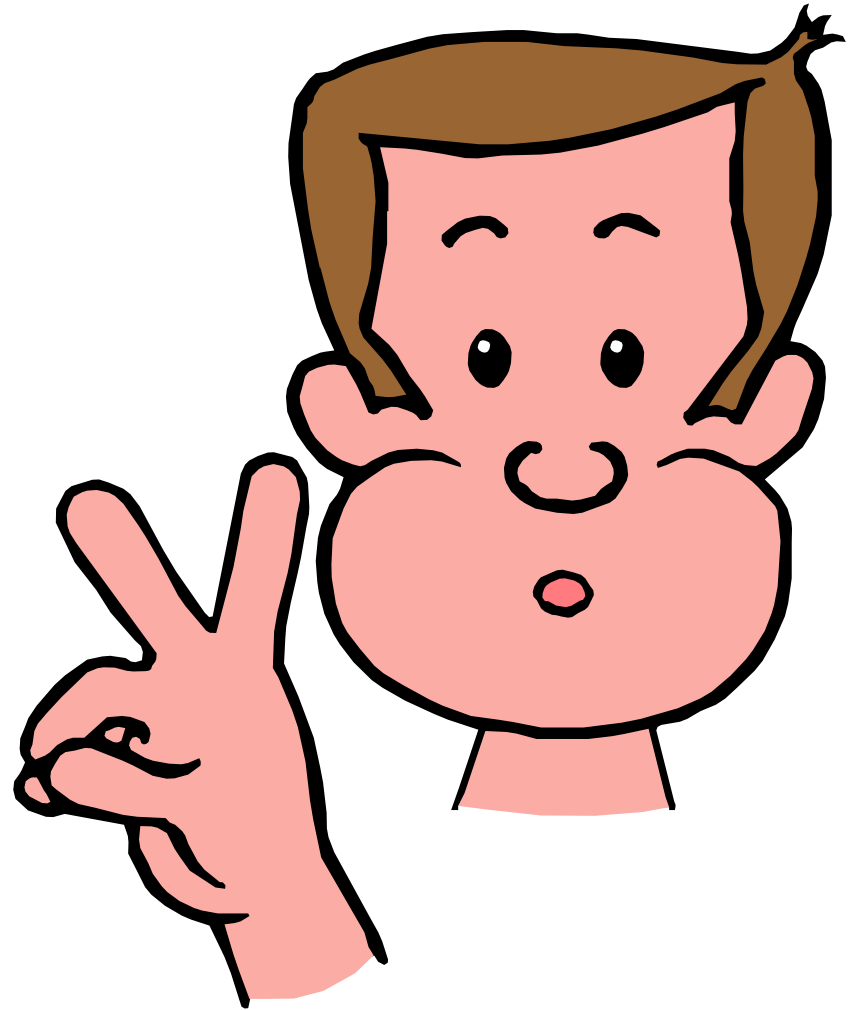
on



oi



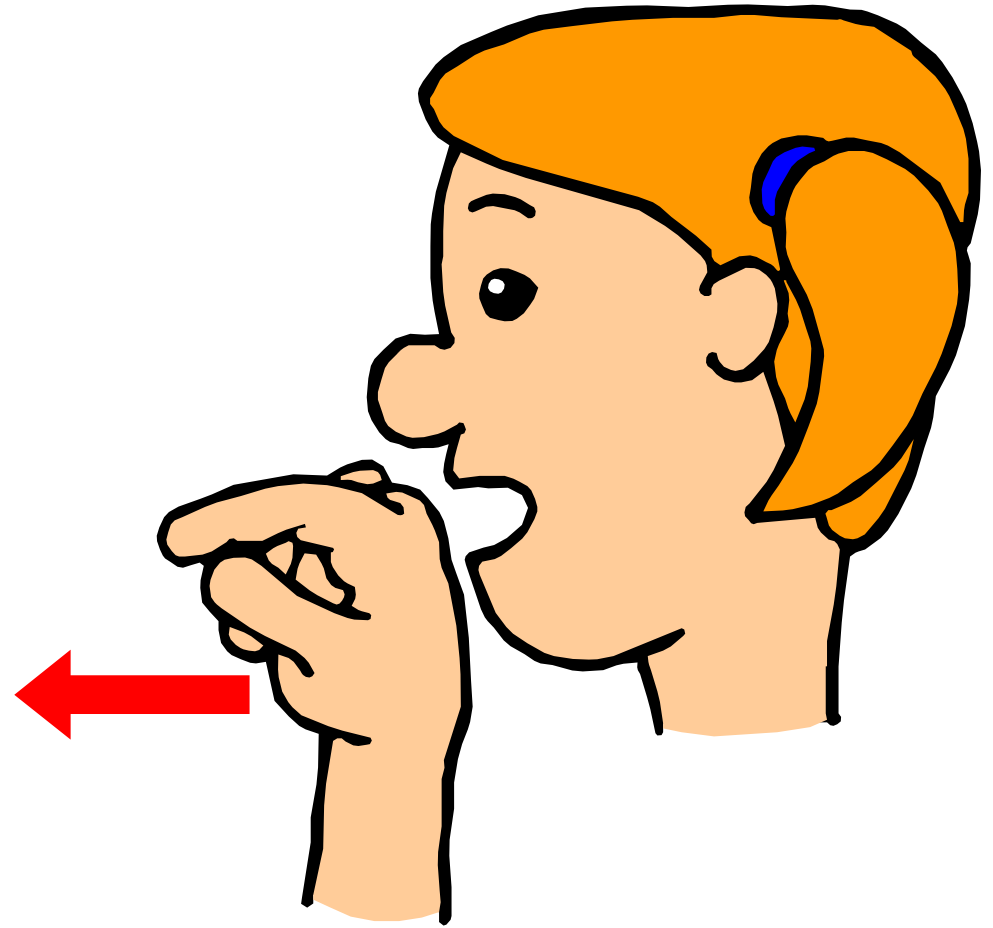
gn



ou



in

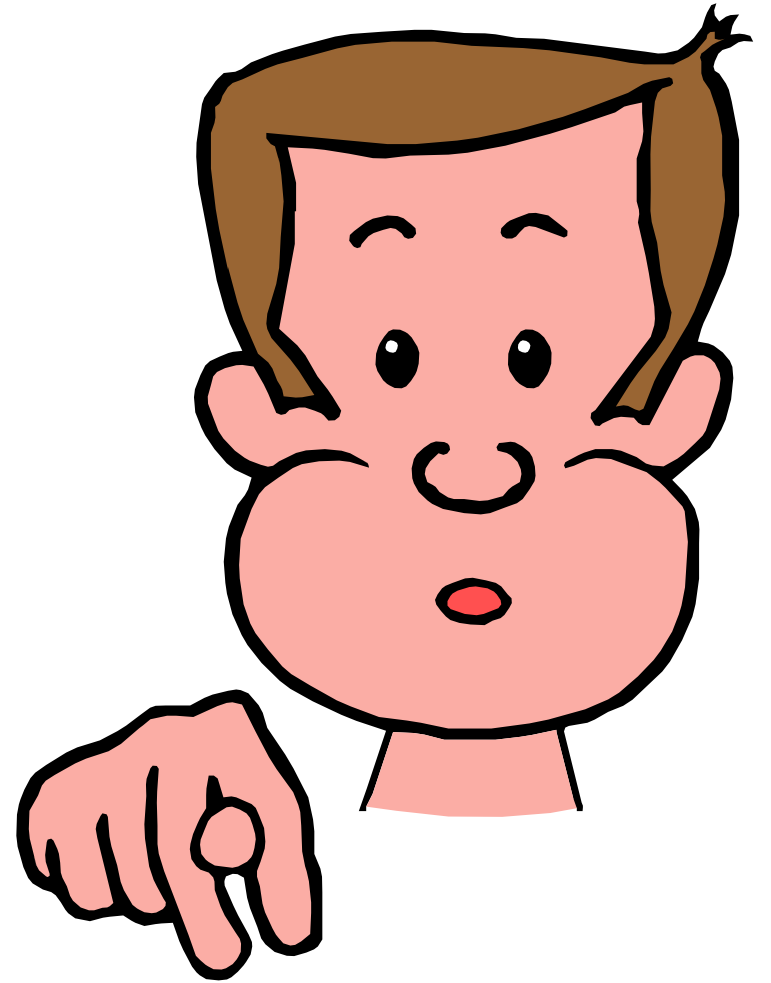


ill

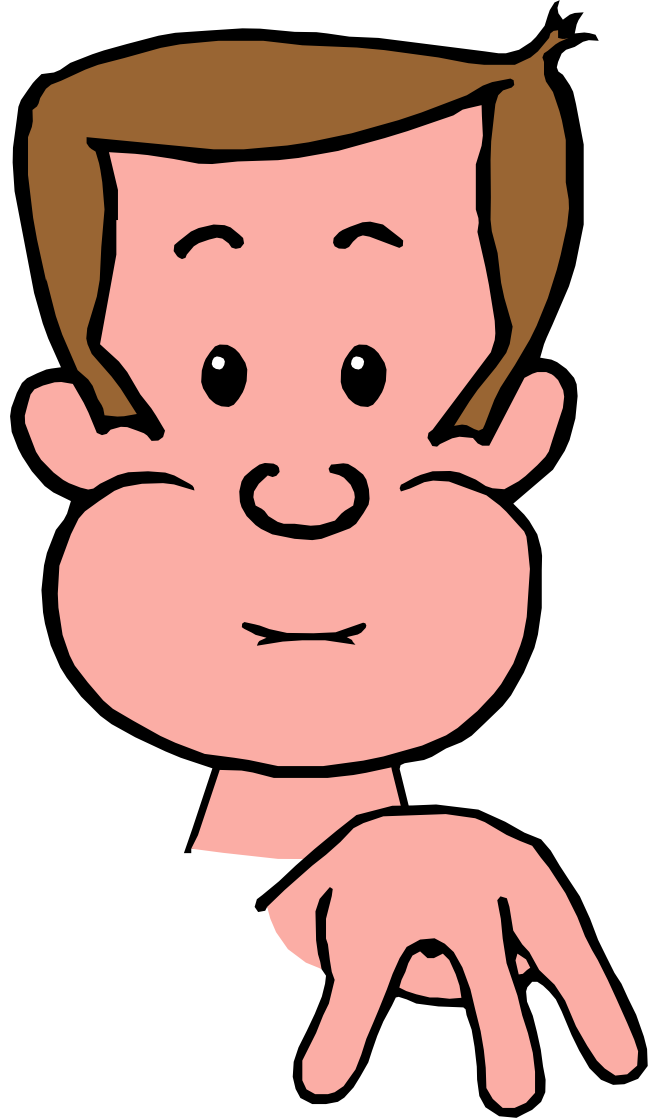




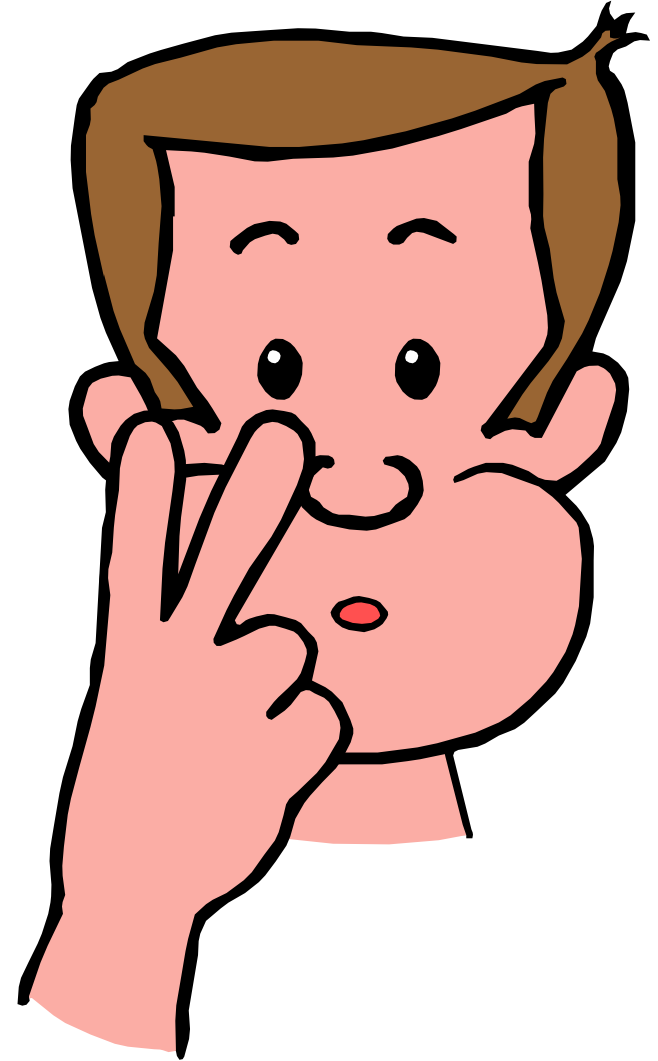
oin



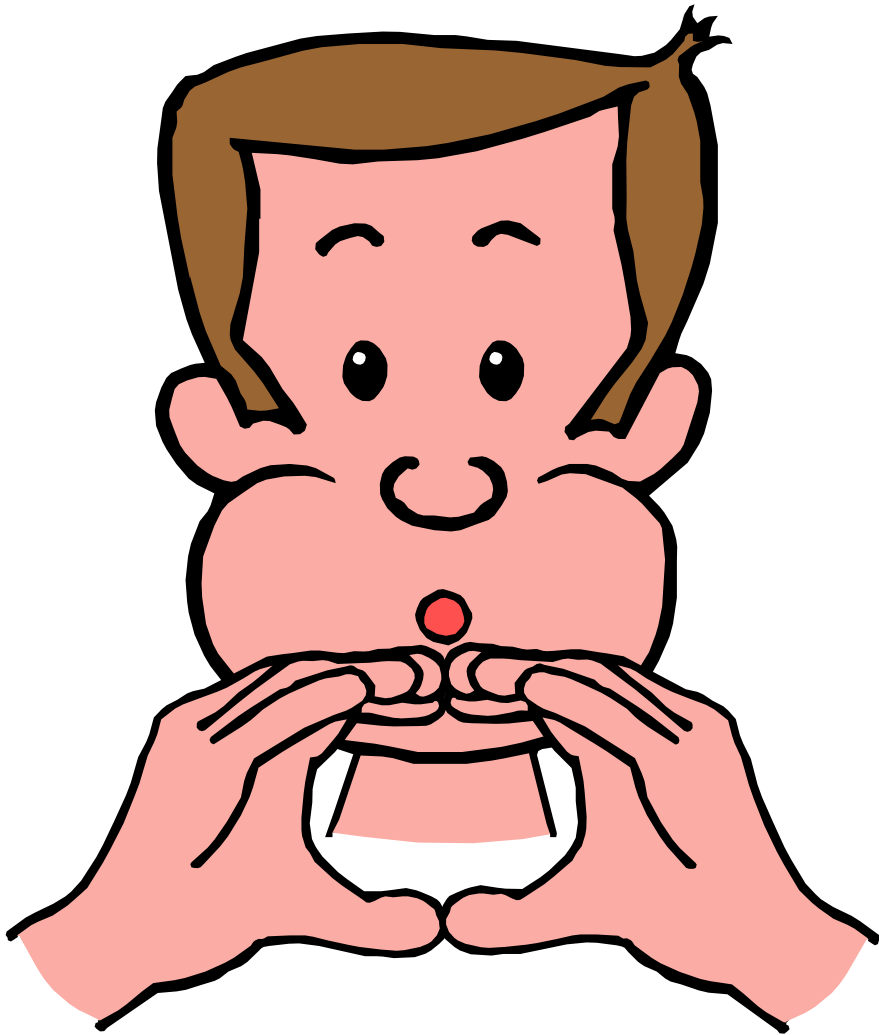
eu



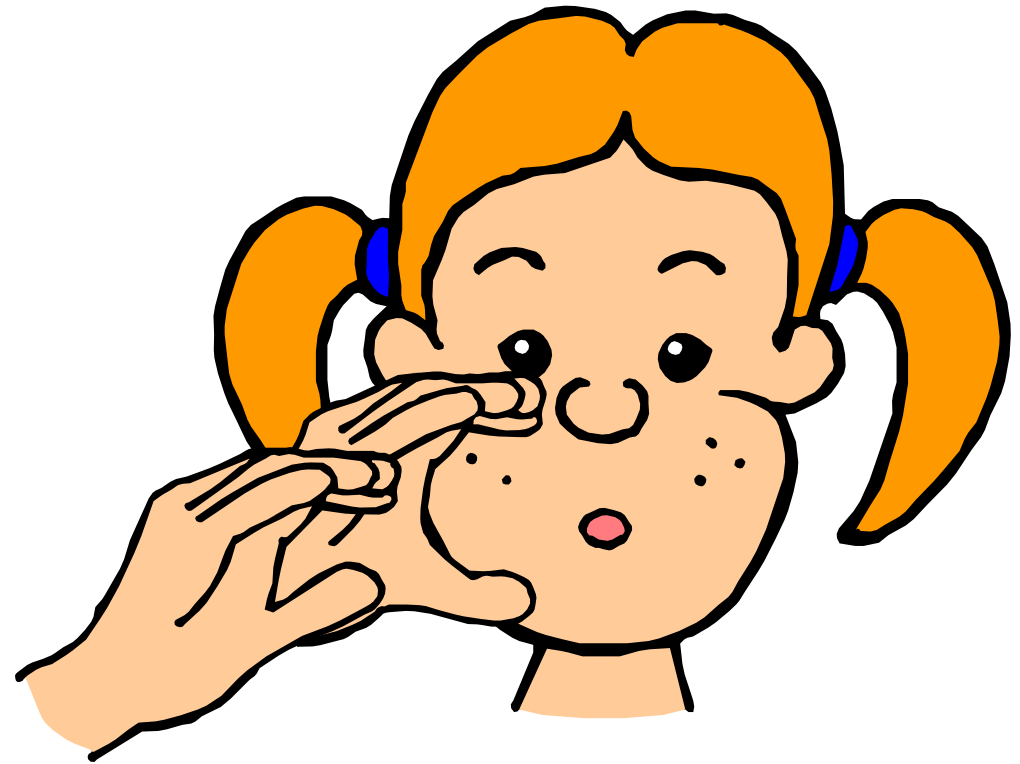
m



un



o



oin